



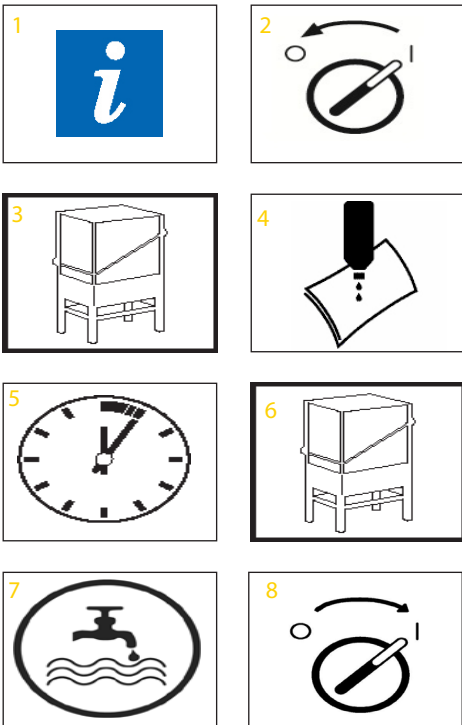
## Lime-A-Way Extra TEHOKAS NESTEMÄINEN KALKINPOISTOAINE

Lime-A-Way Extra on erittäin tehokas nestemäinen kalkinpoistoaine, joka soveltuu mm. astianpesukoneiden huuhtelualueiden, kattiloiden, vesihauteiden ja kahvinkeitinien sekä yhdistelmäuunien höyrykeitinien kalkinpoistoon ja ruostesaostumien poistoon. Tiivistetty hapan koostumus irrottaa pahimmatkin kalkkisaostumat. Säännöllinen käyttö takaa astianpesukoneiden mahdollisimman tehokkaan toiminnan myös kovan veden alueella. Tuote sisältää korroosionestoainetta ja on hajustamaton. Matalavaahtoinen. Käyttöalue: mm. astianpesukoneiden huuhtelualueet, kattilat, vesihauteet, kahvinkeitimet. HUOM! Lime-A-Way Extra ei sovi kupari- ja sinkkiseoksille eikä huokoisille emali- tai marmoripinnoille.

- **Puhdas** - Tehokas kalkinpoistaja
- **Turvallinen** - Soveltuu päivittäiseen käyttöön
- **Tehokas** - Tiivistetty koostumus



### KÄYTTÖOHJEET



### Astianpesukoneiden kalkinpoisto

- 1 Tutustu tuotteen etikettiin ja hygienia-suunnitelmaan.
- 2 Kytke pois ilmanpoisto ja pesuaineen annostelujärjestelmä.
- 3 Täytä astianpesukone normaalisti.
- 4 Lisää Lime-A-Way Extraa 5 - 25 ml/l kalkkisaostumien määrästä riippuen.
- 4 Käynnistä kone ja anna käydä n. 5 min.
- 4 Pysäytä ja tyhjennä kone.
- 4 Täytä kone puhtaalla vedellä.
- 4 Käynnistä kone, anna sen käydä vähän aikaa ja kytke pesuaineen annostelujärjestelmä päälle.

### LISÄTIETOJA

Vain ammattikäyttöön!  
pH kons. 0,2 - 0,5, pH käyttöliuos 1,5.  
pH on suuntaa antava. Annostusta muuttamalla tuotteen käyttöliuoksen pH:ta voidaan säädellä.

### ANNOSTUS

Annostus alkaen 5 - 25 ml / l kalkkisaostumien määrästä riippuen. Annostusta voidaan muuttaa paikalliset vesiolosuhteet ja likaisuusaste huomioon ottaen.

### TURVALLISUUS

Ei saa sekoittaa muiden tuotteiden kanssa. Pidettävä lasten ulottumattomissa. Lisätiedot ja turvallisuusohjeet: katso tuote-etiketti ja käyttöturvallisuustiedote.

### VARASTOINTI

Säilytyslämpötila 10 °C - 35 °C.

### PAKKAUSKOKO

4 x 1 L  
2 x 5 L