



Lime-A-Way Special KALKINPOISTOAINE ELINTARVIKEPINNOILLE

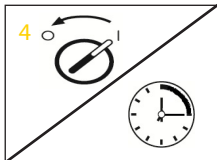
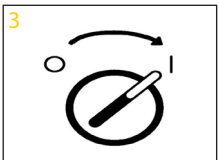
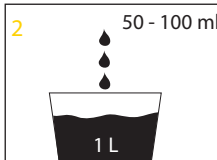
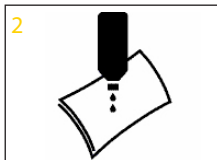
Lime -A-Way Special on hapan, nestemäinen kalkinpoistoaine, joka sopii kaikentyyppisten veden ja kahvinkeitTIMIEN kalkinpoistoon. Lime -A-Way Special poistaa tehokkaasti tahrat kaikilta pinnoilta, ja hajuttomana ja väriaineettomana tuotteena se on turvallinen elintarvikepinnoille .

Käyttöalue: veden- ja kahvinkeitTIMET.

- Puhdas - Tehokas kalkinpoistaja
- Turvallinen - Soveltuu päivittäiseen käyttöön
- Tehokas - Tiivistetty koostumus



KÄYTTÖOHJEET



Vesipannujen ja vedenkeitTIMIEN kalkinpoisto:

- 1 Tutustu tuotteen etikettiin ja hygienesuunnitelmaan.
- 2 Levitä tuotetta suoraan puhdistettavalle alueelle, anna sen vaikuttaa ja huuhtelee puhtaalla, väljällä vedellä.

KahvinkeitTIMIEN kalkinpoisto:

- 1 Tutustu tuotteen etikettiin ja hygienesuunnitelmaan. Noudata kahvinkeitTIMIEN valmistajan antamia yksityiskohtaisia ohjeita.
- 2 Valmista Lime-A-Way Special liuos sekoittamalla 50 - 100 ml Lime-A-Way Specialia 1 l kylmää vettä.
- 3 Kytke kahvinkeitin päälle ja anna n. 50 ml liuosta mennä keittimen putkistoon.
- 4 Kytke keitin pois päältä ja anna tuotteen vaikuttaa n. 15 min.
- 5 Kun koko liuos on kulkenut keittimen läpi, huuhtelee keitin vähintään kahdesti puhtaalla vedellä.

LISÄTIETOJA

Vain ammattikäyttöön!
pH kons. 0,9 - 1,5, pH käyttöliuos 2,5.
pH on suuntaa antava. Annostusta muuttamalla tuotteen käyttöliuoksen pH:ta voidaan säädellä.

ANNOSTUS

Annostus alkaen 50 - 100 ml / l kalkkisaostumien määrästä riippuen. Annostusta voidaan muuttaa paikalliset vesiolosuhteet ja likaisuusaste huomioon ottaen.

TURVALLISUUS

Ei saa sekoittaa muiden tuotteiden kanssa. Pidettävä lasten ulottumattomissa. Lisätiedot ja turvallisuusohjeet: katso tuote-etiketti ja käyttöturvallisuustiedote.

VARASTOINTI

Säilytyslämpötila 10 °C - 35 °C.

PAKKAUSKOKO

4 x 1 L